

Ferm

kinderopvang

Eykantpad 4 – bus 3
2381 Ravels
014/65 53 96
bko.ravels@samenferm.be

Ferm Kinderopvang organiseert, in opdracht van het gemeentebestuur, buitenschoolse opvang op woensdagmiddag en tijdens de herfst- en krokusvakantie voor alle kinderen van 2,5 tot 12 jaar. Tijdens de paas- en zomervakantie vangen wij enkel kleuters op. Kinderen die wonen of schoollopen in de gemeente Ravels kunnen bij ons terecht. Je kan ons vinden op volgend adres: Eykantpad 4 – bus 3 te Weelde

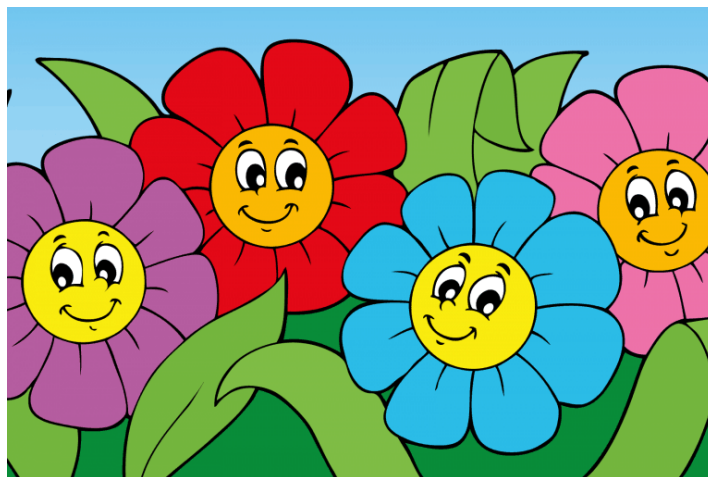
Indien je meer informatie wenst over onze werking kan je contact opnemen met Lut Kennis, bij voorkeur via volgend e-mailadres: bko.ravels@samenferm.be.

Op woensdagmiddag kan je terecht op volgend telefoonnummer: 014/65 53 96.

Je kan ook meer informatie vinden op de website van de gemeente Ravels of op het gemeentehuis.

PAASVAKANTIE 2022

Tijdens de komende paasvakantie stellen wij onze werking open voor 74 kinderen van de kleuterschool. De kinderen van de lagere school kunnen terecht bij de speelpleinwerking Wirrel Warrel. Voor meer informatie over Wirrel Warrel kan je contact opnemen met Kim Meeusen – jeugdconsulent van de gemeente Ravels. Je kan ook terecht op de gemeentelijke website.



Voor de vakantieopvang is reserveren verplicht. De reservaties voor de paasvakantie starten **op woensdagavond 16 maart om 19.00 uur**. De reservaties gebeuren bij voorkeur online via onze website www.SamenFerm.be. Je klikt op 'Login' – daarna kies je: buitenschoolse opvang. Gezinnen die over geen internet beschikken kunnen reserveren bij de verantwoordelijke op woensdagavond 16 maart tussen 19.00 en 19.15 uur (Eykantpad 4 te Weelde). Zij bezorgen ons op papier de naam, adres en leeftijd van hun kinderen alsook de gewenste opvangdagen (begin en eind uur vermelden a.u.b.).

Als het een tijdje geleden is dat je nog gebruik gemaakt hebt van de opvang, controleer dan of je account nog actief is. Indien dit niet het geval is, neem contact op met de coördinator.

Opgepast voor openstaande rekeningen! Als je een weigerbrief ontvangen hebt van onze nationale dienst en je rekeningen zijn ondertussen niet betaald, dan kan je niet reserveren.

Om te kunnen reserveren moeten kinderen ingeschreven zijn en moeten wij beschikken over alle nodige inschrijvingsdocumenten. Pas daarna kunnen wij je kind toevoegen aan ons klantenbestand en jou een klantnummer bezorgen. Dit klantnummer heb je nodig om je aan te melden.

We organiseren slechts **2 inschrijvingsmomenten** in aanloop naar de paasvakantie namelijk:

- donderdag**avond** 10 maart om 19.30 uur in de raadzaal van het gemeentehuis – Gemeentelaan 60 te Weelde
- dinsdag 15 maart om 9.30 uur in 't Warreltje – Eykantpad 4 te Weelde

Voor het begin van de vakantie ontvangen alle gezinnen die opvang gereserveerd hebben een volledig vakantieprogramma.

Regels i.v.m. annuleren van gereserveerde opvang :

Opvang reserveren is opvang betalen. Opvang die gereserveerd wordt en door ons toegekend werd via een bevestigingsmail, kan niet meer kosteloos geannuleerd worden en zal aangerekend worden, tenzij je een halve dag reserveert en toch een hele dag gebruik maakt van de opvang. Enkel bij ziekte van het kind kan hier van afgeweken worden. Je verwittigt tijdig de opvang en je bezorgt een doktersattest.

De kostprijs

bedraagt 7,44 euro voor een halve dag (vanaf 0 uur tot en met 5u59) en 14,83 euro voor een hele dag (vanaf 6 uur).

Voor gezinnen met meerdere kinderen die op dezelfde dag van de opvang gebruik maken, geldt al vanaf het eerste kind 5,58 euro voor een halve dag en 11,12 euro voor een hele dag. Er is ook een sociaal tarief. Voor meer info over dit tarief neem je contact met de coördinator. De betaling van de opvang gebeurt via een factuur achteraf.

Opgelet : Ouders zorgen zelf voor de tussendoortjes, de lunch en de drank van de kinderen. Kraantjeswater bieden wij aan zoveel als een kind wil.

Ter info

't Warreltje biedt ook opvang op woensdagmiddag van 12.00 tot 18.00 uur voor alle kinderen tussen 2,5 en 12 jaar. Voor de opvang op woensdagmiddag hoeft je niet te reserveren. De gemeente zorgt voor het vervoer van de kinderen naar 't Warreltje. Enkel kinderen die al zijn ingeschreven, kunnen van de opvang op woensdagmiddag gebruik maken.

De tarieven zijn de volgende:

- 1,06 euro per begonnen half uur (opvang minder dan 3 uur) of 0,80 euro voor meerdere kinderen
- 7,44 euro voor een halve dag (van 3u tot en met 5u59) of 5,58 euro voor meerdere kinderen.

Ouders zorgen voor een lunch, een tussendoortje en eventueel een drankje.



Denk eraan eventuele wijzigingen in adres, telefoonnummer, mail, huisdokter, personen die de kinderen mogen ophalen, ... door te geven zodat onze informatie blijft kloppen en wij jou goed kunnen bereiken bij eventuele noodsituaties.

Een hartelijke groet!
Lut KENNIS